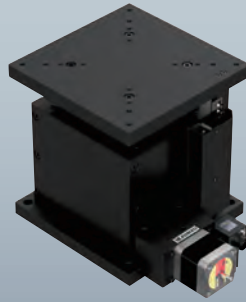


自動Zステージ / テーブルサイズ 100×100, 160×160

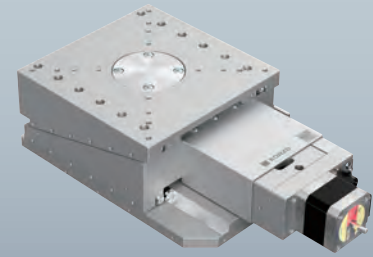
Motorized Vertical Linear Stages / Table Size 100×100, 160×160



ZA10A-32F01

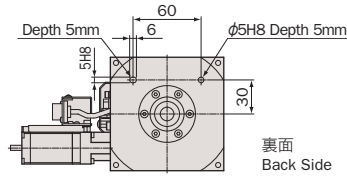
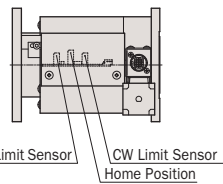
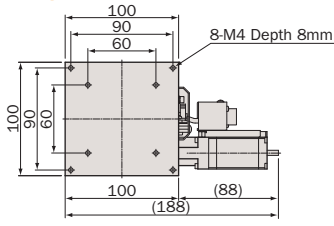


ZA16A-32F01

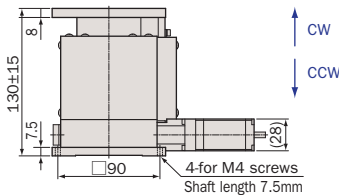


ZA16A-W2C01

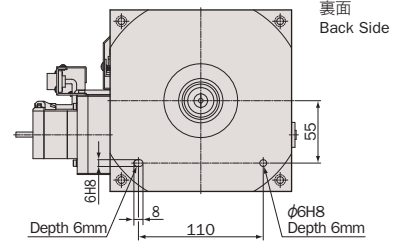
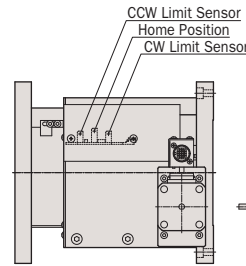
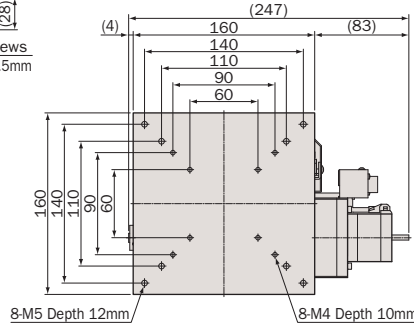
● ZA10A-32F01



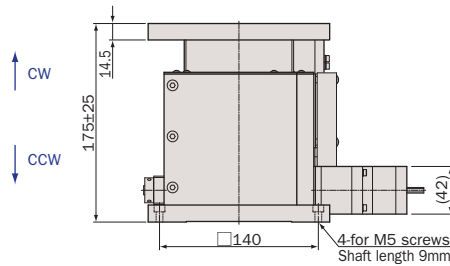
裏面
Back Side



● ZA16A-32F01

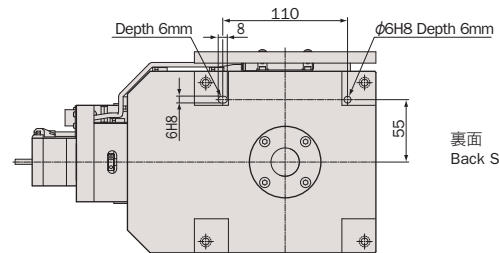
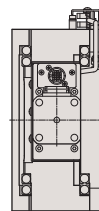
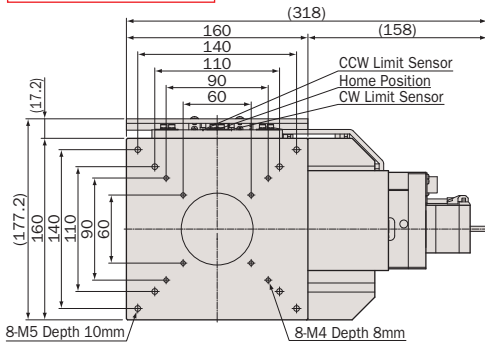


裏面
Back Side

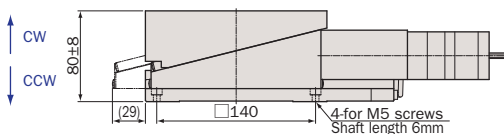


● ZA16A-W2C01

受注生産 Build to Order



裏面
Back Side



システム
製品
System
Products

産業用
Industrial

実験用
Experimental

手動精密
ステージ
Manual
Stage

X・XY
X・XY

Z
Z

回転
Rotation

スイベル
(ゴニオ)
Swivel
(Tilt)

自動精密
ステージ
Motorized
Stage

X・XY
X・XY

Z
Z

回転
Rotation

スイベル
(ゴニオ)
Swivel
(Tilt)

アライ
メント
ステージ
XYθ

真空
ステージ
Vacuum
Stage

制御装置
Control
Electronics

モーター
コントローラ
Motor
Controller

ドライバ
ボックス
Driver
Box

アプリ
ケーション
Application

モーター
ドライバ
Motor
Driver

モーター
ケーブル
Motor
Cable

付録
Appendix

アクセ
サリ
Accessories

検査
システム
Inspection
System

アルミ / 四面フラットローラガイド, クロスローラガイド / ウォーム&ウォームホイール, クサビ / ボールネジ

Aluminum Body / Tetrahedral Flat-Roller Guide, Cross-Roller Guide/ Worm & Worm Wheel, Wedge / Ball Screw



型式 Model Number	ZA10A-32F01	ZA16A-32F01	ZA16A-W2C01
勝手違い型式 Mirror Model Number	ZA10A-32F01-R	—	ZA16A-W2C01-R
テーブル面 Table Size	100mm×100mm	160mm×160mm	
案内方式 Guide Mechanism	四面フラットローラガイド Tetrahedral Flat-Roller Guide		精密クロスローラガイド Cross-Roller Guide
移動範囲 Motion Range	±15mm	±25mm	±8mm
送り方式 Lead Mechanism	1/40-ウォーム&ウォームホイール, ボールネジ, リード 4.0mm 1/40-Worm & Worm Wheel, Ball Screw, Lead 4.0mm		1/4-クサビ, ボールネジ, リード 1.0mm 1/4-Wedge, Ball Screw, Lead 1.0mm
分解能 ※1 Resolution	フル/ハーフ ステップ Full/Half Step	0.1μm/0.05μm	0.2μm/0.1μm
	マイクロステップ(1/20分割) Micro Step (1/20 div)	0.005μm	0.01μm
最高速度 Maximum Speed	0.5mm/sec	1mm/sec	2.5mm/sec
繰返し位置決め精度 Repeatability	±0.2μm (AVE. ±0.05μm)	±0.3μm (AVE. ±0.04μm)	±0.2μm (AVE. ±0.09μm)
ロストモーション Lost Motion	≤2μm (AVE. 0.59μm)	≤1μm (AVE. 0.28μm)	≤0.5μm (AVE. 0.16μm)
垂直度 Verticality	≤8μm/30mm (AVE. 2.52μm/30mm)	≤8μm/50mm (AVE. 3.08μm/50mm)	≤10μm/16mm (AVE. 2.45μm/16mm)
水平耐荷重 Load Capacity (Horizontal)	294N (30kgf)	490N (50kgf)	196N (20kgf)
材質 Material		アルミ合金 Aluminum Alloy	
外観 Finish	白色仕上げ Clear-Matt Anodizing	黒色仕上げ Matt Black	白色仕上げ Clear-Matt Anodizing
自重 Weight	4.3kg	14.5kg	7.2kg
5相ステッピングモーター 5 Phase Stepper Motor	PK525HPMB (オリエンタルモーター: 定格電流 0.75A/相, 基本ステップ角 0.36°, リード線5本) PK525HPMB (Oriental Motor: Phase Current 0.75A, Basic Step Angle 0.36°, 5-Leads)	C090P-9015P (オリエンタルモーター当社専用型式: 定格電流 0.75A/相, 基本ステップ角 0.72°, リード線5本) C090P-9015P (Oriental Motor (KOHZU exclusive): Phase Current 0.75A, Basic Step Angle 0.72°, 5-Leads)	
モーター軸径 Motor Shaft Diameter		φ5mm オプションハンドル: A type φ5mm Conformance option handle: A type	
コネクタ Connector		丸形20ピン (ヒロセ: RP13A-12RA-20PC) 20Pin Round (Hirose: RP13A-12RA-20PC)	
ステージ結線タイプ ※2 Stage Wiring Type		V3	
原点復帰 Returning direction	原点復帰の際に、領域 (データム) センサを利用しています。CW側常時遮光。 Returning direction is determined with zone sensor. CW side's light is intercepted in all time.		—
センサ基板型式 Sensor Model		F-101 (HOME, LIMIT)	
クリーングリス仕様型式 Clean Room Lubricant Model Number	ZA10A-32F01-C	ZA16A-32F01-C	ZA16A-W2C01-C
真空グリス仕様型式 Vacuum Lubricant Model Number	ZA10A-32F01-V	ZA16A-32F01-V	ZA16A-W2C01-V

※1 ステージの検査はハーフステップで行っております。
Stage is inspected by half step setting.

※2 ステージ結線の詳細についてはN-026~N-027を参照して下さい。
Refer to page N-026~N-027 for stage wiring connection information.

- オーバーホール費に交換部品代は含まれません。詳細については15ページを参照して下さい。
Additional parts cost is not included on Overhaul cost. Refer to page 16 for further information.
- クリーングリス仕様の型式は末尾に“-C”が付きます。詳細についてはC-005ページを参照してください。ZA16A-W2C01のグリス交換についてはお問い合わせください。
Clean room lubricant model has “-C” at the end of model number. Page C-005 for further information. Please contact us about lubricant change of ZA16A-W2C01.
- 真空グリス仕様の型式は末尾に“-V”が付きます。詳細についてはC-005ページを参照してください。ZA16A-W2C01のグリス交換についてはお問い合わせ下さい。
Vacuum lubricant model has “-V” at the end of model number. Page C-005 for further information. Please contact us about lubricant change of ZA16A-W2C01.
- モーター交換の詳細についてはC-004ページを参照して下さい。ZA16A-W2C01のモーター交換についてはお問い合わせください。
Page C-004 for further information about motor change. Contact us about motor change of ZA16A-W2C01.

- 対応するモーターコントローラ・ドライバについてはN-002ページを参照して下さい。
Refer to page N-002 for information on corresponding motor controller and driver.
- 対応するモーターケーブルについてはN-014~N-015ページを参照して下さい。
Refer to page N-014~N-015 for information on corresponding motor cable.
- お客様のご要望により製品の改造も承ります。詳しくは営業部までお問い合わせ下さい。
We appreciate the product customizing. Contact us for further information.
- アクセサリーについてはO-001ページを参照して下さい。
Refer to page O-001 for information on accessory.
- オプションハンドルはO-008ページを参照して下さい。
Refer to page O-008 for information on Option Handle.
- 2相ステッピングモーター仕様も承ります。
2 phase stepper motor is available.

システム
製品
System
Products

産業用
Industrial

実験用
Experimental

手動精密
ステージ
Manual
Stage

X・XY
X・XY

Z
Z

回転
Rotation

スイベル
(ゴニオ)
Swivel
(Tilt)

自動精密
ステージ
Motorized
Stage

X・XY
X・XY

Z
Z

回転
Rotation

スイベル
(ゴニオ)
Swivel
(Tilt)

アライ
メント
ステージ
XYθ

真空
ステージ
Vacuum
Stage

制御装置
Control
Electron-
ics

モーター
コントローラ
Motor
Controller

ドライバ
ボックス
Driver
Box

アプリ
ケーション
Applica-
tion

モーター
ドライバ
Motor
Driver

モーター
ケーブル
Motor
Cable

付録
Appendix

アクセ
サリー
Accesso-
ries

検査
システム
Inspection
System